

## KI-SS-15-NW-38 LED-Stromschienenstrahler 15W 38°

### proXlight® Produkte-Datenblatt

#### 15W, IP20, silbern, 38°

Montageart: 3PNE Stromschiene (Variante 3-Phasen mit DALI)

Technologie: LED CREE

Leistung: 15W

Spannung: 230VAC

Lichtstrom: 1'000lm

Farbtemperatur: Neutralweiss (in 3'000 / 4'000 / 5'000K erhältlich)

Farbwiedergabe CRI:  $\geq 82$  (Variante Ra  $> 90$  verfügbar)

Farbtoleranz MacAdam-Ellipsen SDCM:  $\leq 3$

Lichtflimmern: flickerfrei gem. IEEE1789

Abstrahlwinkel: 38° (24 / 38 / 60° verfügbar)

Dimmbar: TRIAC, optional DALI

Dimension: 184x108x100mm

Material: Aluminiumdruckguss

Gehäusefarbe: Silber

Schutzart: IP20

Betriebstemperatur: -25°C bis +50°C

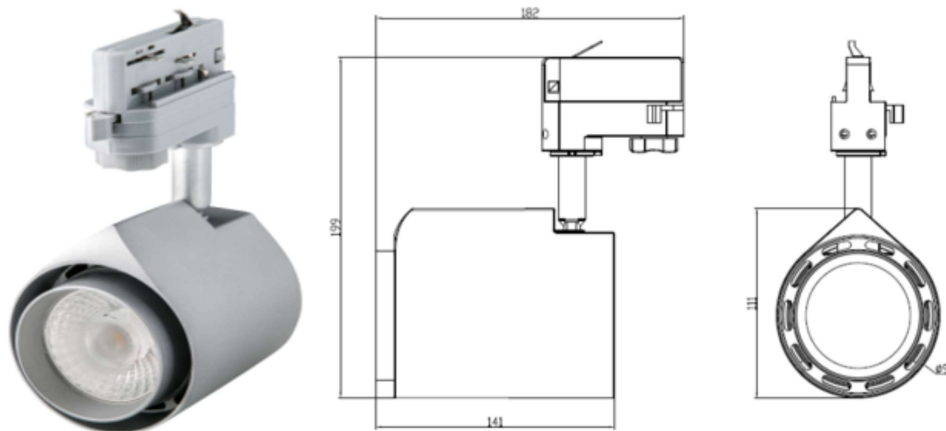
Nennlebensdauer gem. LM80-15 bei  $t_j$  85°C: L80B10  $> 30'000$ h / L80B50  $> 55'000$ h

**Artikelbezeichnung:** KI-SS-15-NW-38

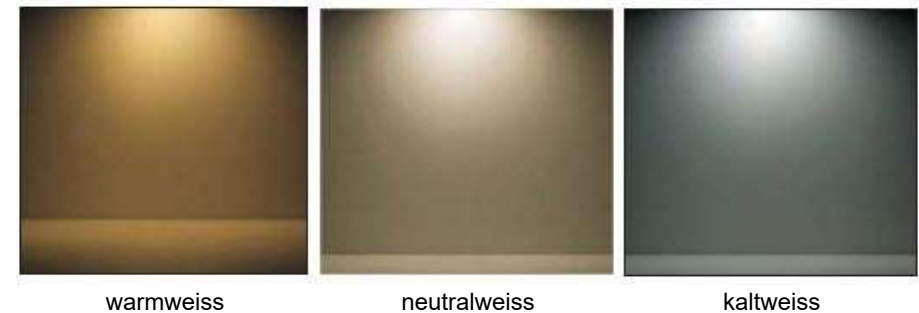
#### Zubehör (exklusiv):

- Stromschienen
- Vorgezogene Recyclinggebühr

Diese Symbolbilder können Abweichungen enthalten, technische Änderungen und Irrtümer bleiben vorbehalten



#### Farbtemperaturen:



warmweiss

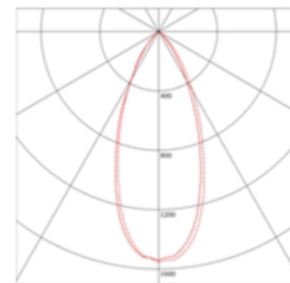
neutralweiss

kaltweiss

**RELUX®**

Öffnen in [Relux](#)

Download [EULUMDAT](#)



## KI-SS-35-NW-38 LED-Stromschienenstrahler 35W 38°

### proXlight® Produkte-Datenblatt

#### 35W 141mm IP20 weiss, 38°

Montageart: 3PNE Stromschiene (Variante 3-Phasen mit DALI)

Technologie: LED CREE

Leistung: 35W

Spannung: 230VAC

Lichtstrom: -3'200lm

Farbtemperatur: Neutralweiss (in 2'700 / 3'000 / 4'000K verfügbar)

Farbwiedergabe CRI: ≥82 (Variante Ra >90 verfügbar)

Farbtoleranz MacAdam-Ellipsen SDCM: <3

Lichtflimmern: flickerfrei gem. IEEE1789

Abstrahlwinkel: 38° (24 / 38 / 60° verfügbar)

Dimmbar: TRIAC, optional DALI

Dimension: L x B x H: 182 x 96 x 199mm

Material: Aluminiumdruckguss

Gehäusefarbe: weiss (weiss/schwarz/silber verfügbar)

Schutzart: IP20

Betriebstemperatur: -25°C bis +50°C

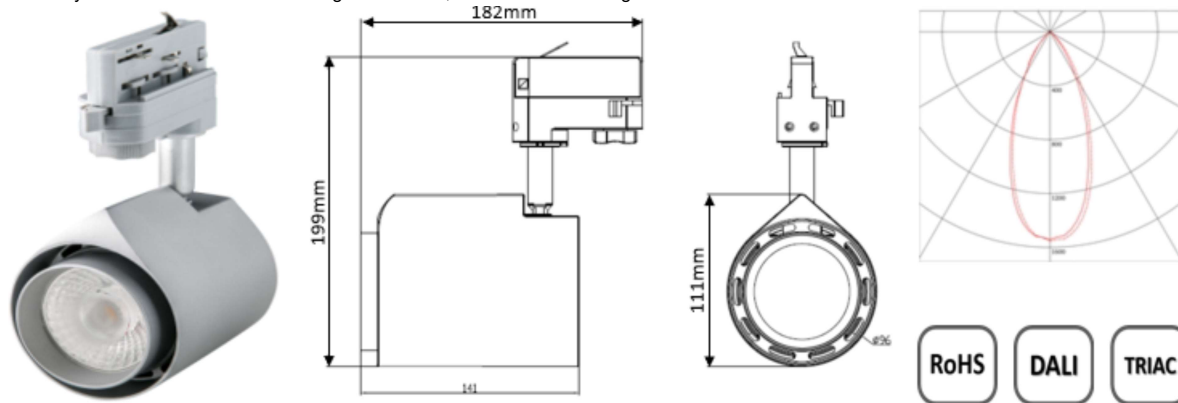
Nennlebensdauer gem. LM80-15 bei  $t_j$  85°C: L80B10 >30'000h / L80B50 >55'000h

**Artikelbezeichnung:** KI-SS-35-NW-38

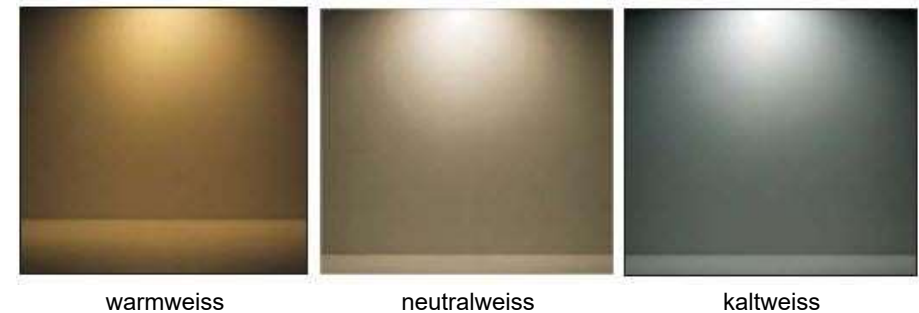
#### Zubehör (exklusiv):

- Stromschienen
- Vorgezogene Recyclinggebühr

Diese Symbolbilder können Abweichungen enthalten, technische Änderungen und Irrtümer bleiben vorbehalten



#### Farbtemperaturen:



**RELUX®**

Öffnen in [Relux](#)

Download [EULUMDAT](#)



## KI-SS-35-NW-60 LED-Stromschienenstrahler 35W 60°

### proXlight® Produkte-Datenblatt

#### 35W 141mm IP20 weiss, 60°

Montageart: 3PNE Stromschiene (Variante 3-Phasen mit DALI)

Technologie: LED CREE

Leistung: 35W

Spannung: 230VAC

Lichtstrom: -3'200lm

Farbtemperatur: Neutralweiss (in 2'700 / 3'000 / 4'000K verfügbar)

Farbwiedergabe CRI: ≥82 (Variante Ra >90 verfügbar)

Farbtoleranz MacAdam-Ellipsen SDCM: <3

Lichtflimmern: flickerfrei gem. IEEE1789

Abstrahlwinkel: 60° (24 / 38 / 60° verfügbar)

Dimmbar: TRIAC, optional DALI

Dimension: L x B x H: 182 x 96 x 199mm

Material: Aluminiumdruckguss

Gehäusefarbe: weiss (weiss/schwarz/silber verfügbar)

Schutzart: IP20

Betriebstemperatur: -25°C bis +50°C

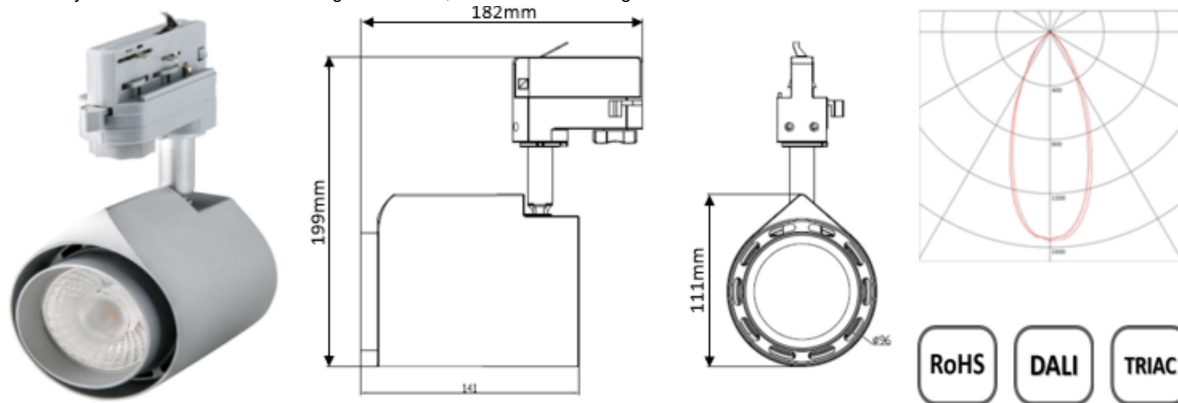
Nennlebensdauer gem. LM80-15 bei  $t_j$  85°C: L80B10 >30'000h / L80B50 >55'000h

**Artikelbezeichnung:** KI-SS-35-NW-60

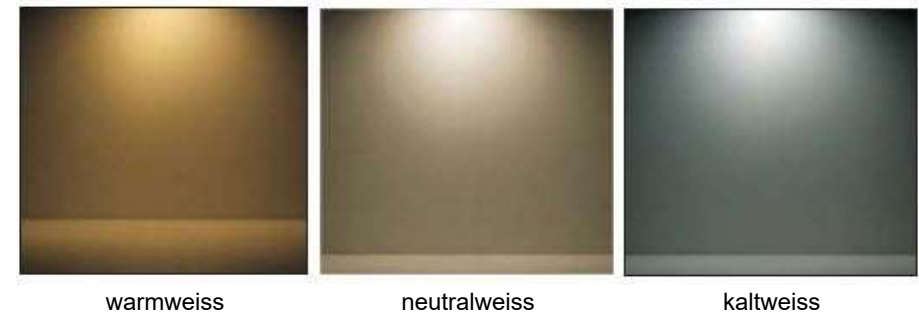
#### Zubehör (exklusiv):

- Stromschienen
- Vorgezogene Recyclinggebühr

Diese Symbolbilder können Abweichungen enthalten, technische Änderungen und Irrtümer bleiben vorbehalten



#### Farbtemperaturen:



**RELUX®**

Öffnen in [Relux](#)

Download [EULUMDAT](#)



## KI-SS-29-KW-85 Linear-Stromschienenstrahler ws, sy

### proXlight® Produkte-Datenblatt

#### Linear-Stromschienenstrahler 29W, symmetrisch, weiss

Schlank- und formschöner Stromschienen-Linearstrahler der mit der Stromschiene eine Einheit bildet. Ideal zur Grundbeleuchtung, kombinierbar mit allen Schienenstrahlern zur Akzentbeleuchtung. Aluminium Gehäuse mit metallbedampftem Reflektor.

Montageart: 3PNE Stromschiene (Variante 3-Phasen mit DALI)

Technologie: LED SAMSUNG

Leistung: 29W (Version in 55W verfügbar)

Spannung: 230VAC

Lichtstrom: - 3'050lm (55W bis 5'800lm)

Farbtemperatur: 5'000K, (in 3'000 / 4'000 / 5'000 erhältlich)

Farbwiedergabe: CRI >80

Farbtoleranz MacAdam-Ellipsen SDCM: ≤3

Abstrahlwinkel wahlweise: 25x90° / 2x25x90° / 85° / 120° asymm.

Farbe Gehäuse: weiss (auch in schwarz lieferbar)

Betriebstemperatur: -20 bis +40°C

Schutzart: IP20, Innenanwendung, trocken, IK07

Dimmbar: Nein

Abmessungen L x B x H: 927.5 x 47.8 x 30.5mm

Gewicht netto: 1.25kg

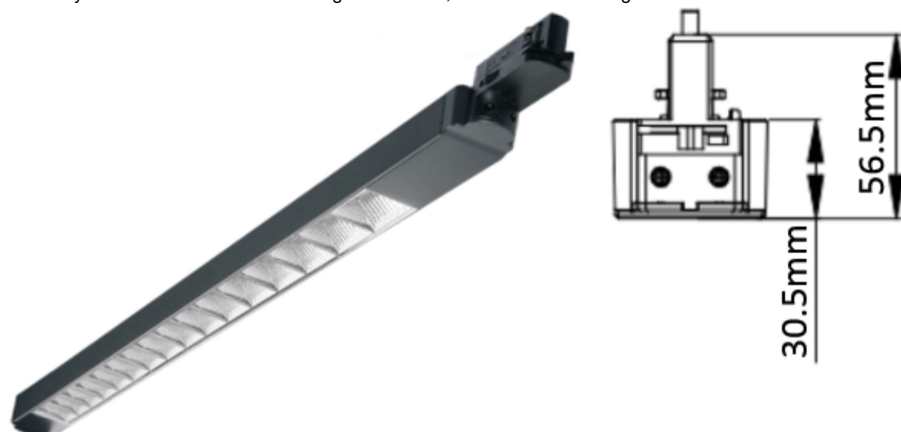
Nennlebensdauer gem. LM80-15 bei  $t_j$  85°C: L80B10 >33'000h / L80B50 >62'000h

**Artikelbezeichnung:** KI-SS-29-KW-85

#### Zubehör (exklusiv):

- Stromschienen und Zubehör
- Vorgezogene Recyclinggebühr

Diese Symbolbilder können Abweichungen enthalten, technische Änderungen und Irrtümer bleiben vorbehalten



#### Farbtemperaturen:



warmweiss

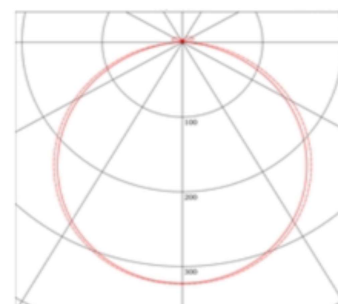
neutralweiss

kaltweiss

**RELUX®**

Öffnen in [Relux](#)

Download [EULUMDAT](#)



## KI-SS-55-KW-85 Linear-Stromschienenstrahler ws,sy

### proXlight® Produkte-Datenblatt

#### Linear-Stromschienenstrahler 55W, symmetrisch, weiss

Schlank- und formschöner Stromschienen-Linearstrahler der mit der Stromschiene eine Einheit bildet. Ideal zur Grundbeleuchtung, kombinierbar mit allen Schienenstrahlern zur Akzentbeleuchtung. Aluminium Gehäuse mit metallbedampftem Reflektor.

Montageart: 3PNE Stromschiene (Variante 3-Phasen mit DALI)

Technologie: LED SAMSUNG

Leistung: 55W (Version in 29W verfügbar)

Spannung: 230VAC

Lichtstrom: - 5'700lm

Farbtemperatur: 4'000K, (in 3'000 / 4'000 / 5'000 erhältlich)

Farbwiedergabe: CRI >80

Farbtoleranz MacAdam-Ellipsen SDCM: <3

Abstrahlwinkel wahlweise: 25x90° / 2x25x90° / 85° / 120° asymm.

Farbe Gehäuse: weiss (auch in schwarz lieferbar)

Betriebstemperatur: -20 bis +40°C

Schutzart: IP20, Innenanwendung, trocken, IK07

Dimmbar: Nein

Abmessungen L x B x H: 927.5 x 47.8 x 30.5mm

Gewicht netto: 1.25kg

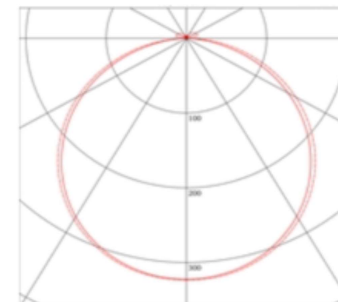
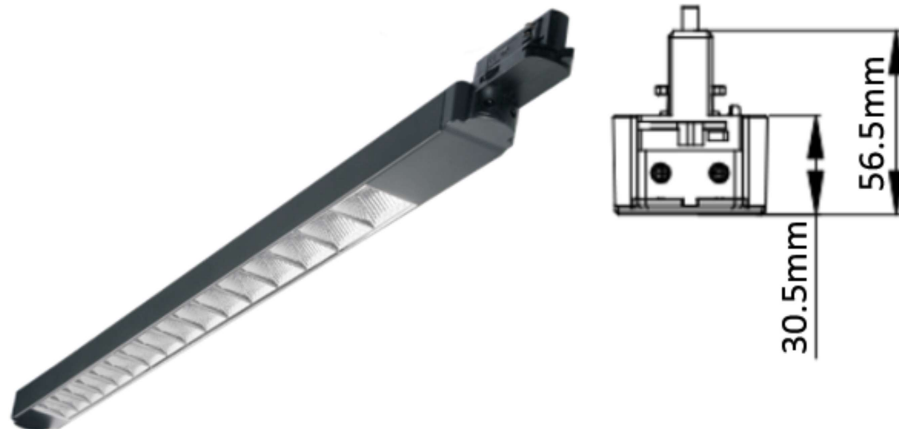
Nennlebensdauer gem. LM80-15 bei  $t_j$  85°C: L80B10 >33'000h / L80B50 >62'000h

**Artikelbezeichnung:** KI-SS-55-KW-85

#### Zubehör (exklusiv):

- Stromschienen und Zubehör
- Vorgezogene Recyclinggebühr

Diese Symbolbilder können Abweichungen enthalten, technische Änderungen und Irrtümer bleiben vorbehalten



#### Farbtemperaturen:



warmweiss

neutralweiss

kaltweiss





## MO LED Strahler 637-1270498 27W/3000K

### proXlight® Produkte-Datenblatt

#### MO LED Schienen-Strahler lebensmitteltauglich

Schienenstrahler Aluminiumdruckguss, silber matt, feinstruktur pulverbeschichtet.

Strahler 350° drehbar und Leuchtenkopf 180° schwenkbar.

Montageart: 3-Phasen Stromschiene

Technologie: LED

Leistung: 27W

Spannung: 230VAC

Lichtstrom: 2'500lm

Farbtemperatur: 3'000K warmweiss

Farbwiedergabe CRI: Premium >90

Abstrahlwinkel: 40°

Farbe Gehäuse: silber matt

Betriebstemperatur: -20 bis +45°C

Schutzart: IP20, Innenanwendung, trocken

Dimmbar: Nein

Abmessungen LxBxH: 163 x 8.5 x 120mm

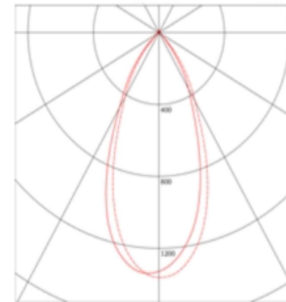
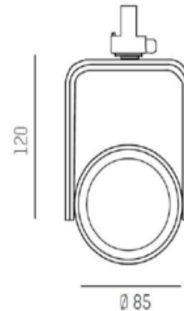
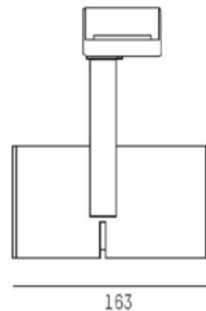
Gewicht netto: 0.90kg

**Artikelbezeichnung:** MO-637-1270498

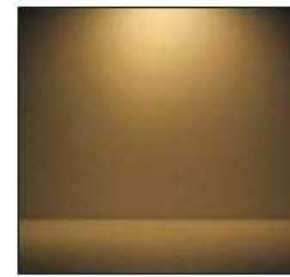
#### Zubehör (exklusiv):

- Stromschienen
- Vorgezogene Recyclinggebühr

Diese Symbolbilder können Abweichungen enthalten, technische Änderungen und Irrtümer bleiben vorbehalten



#### Farbtemperaturen:



warmweiss



neutralweiss



kaltweiss

**RELUX®**

Öffnen in [Relux](#)

Download [EULUMDAT](#)

